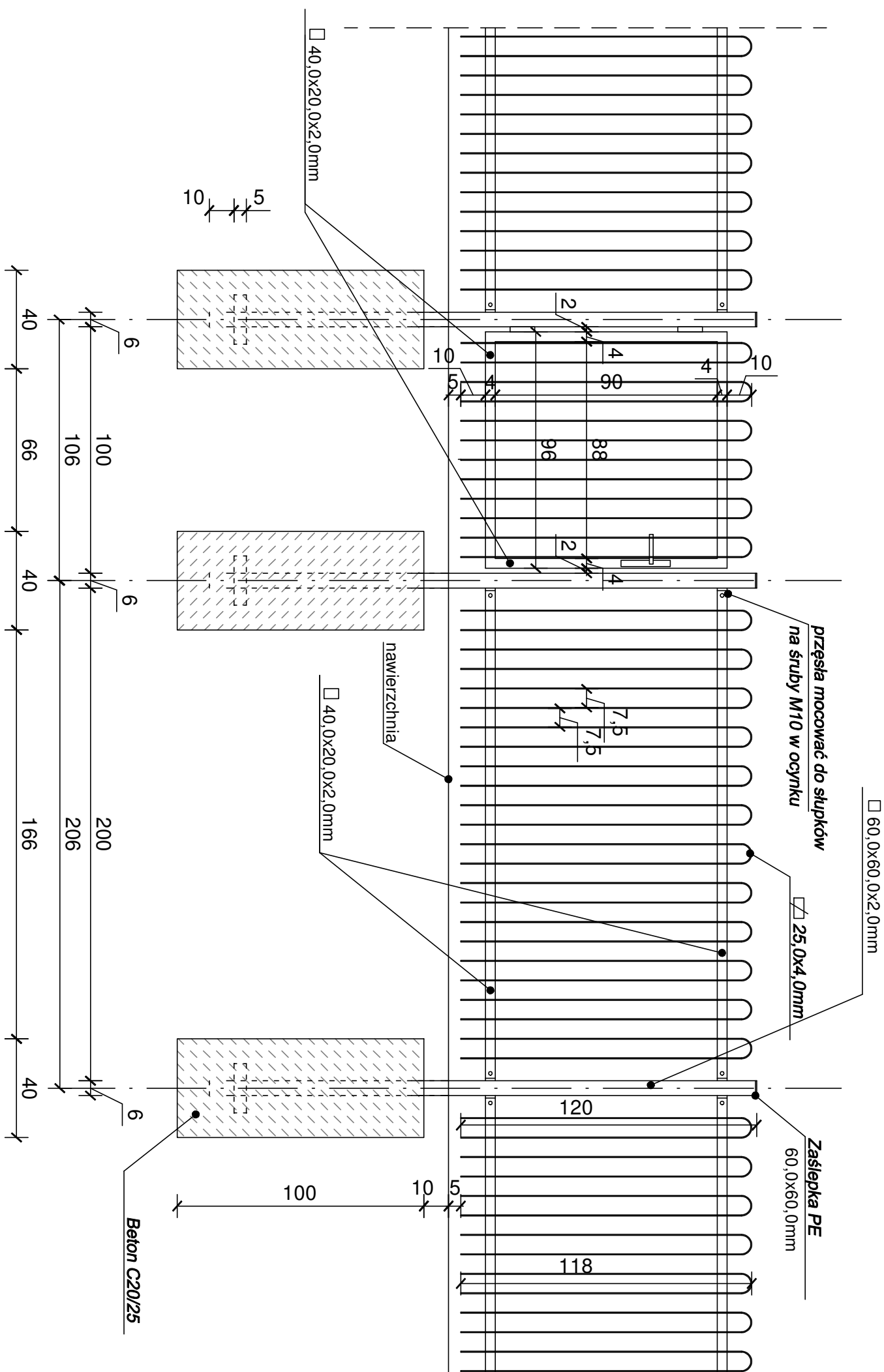



cynkowanie galwaniczne
malowanie proszkowe, zielony, RAL 6005



UWAGI:

1. Wszystkie wymiary podano w centymetrach.
2. Wszystkie rzędné podano w metrach.
3. Rysunek należy rozpatrywać łącznie z opisem technicznym obiektu.

 <p> HYDROPROJEKT WŁOCŁAWEK SP. Z O.O. 87-800 Włocławek, ul. Wierzbica 39 tel.: +48 502 033 292, +48 509 708 577 mail: biuro@hydrowloc.pl </p>		
Inwestycja: Budowa oświetlenia terenu oraz ciągów pieszych na działce nr 2 obręb Włocławek KM 8/2 wraz z budową placu zabaw w ramach zadania: Budowa placu zabaw przy ul. Mostowej na Zawiszu		
Inwestor: Gmina Miasto Włocławek ul. Zielony Rynek 11/13 87-800 Włocławek		
Projektant: mgr inż. Paweł Gerba KUP/0105/PWOK/14		Podpis:
Asystent: inż. Robert Szafrński		Podpis:
Tytuł rysunku: Ogródenie		
Skala: 1:20	Data: 08.05.2019r.	N rys.: 12
Rozwiązania zawarte w niniejszym opracowaniu stanowią własność projektantów i mogą być stosowane, powielane oraz udostępniane osobom trzecim jedynie na podstawie pisemnego zezwolenia, z zastrzeżeniem wszelkich skutków prawnych.		